



Fiche technique

V1.0.2023



Contacts

- **Lumière / régie générale :**

Niko LAMATIÈRE

Gsm : +336.62.83.40.53

E-Mail : artinis.nl@gmail.com

- **Administration :**

E-Mail: les3cris@gmail.com



Informations générales

L'exploratrice est un spectacle d'environ 40 minutes, pour enfants à partir de 3 ans.

Nous avons besoin d'un sol noir muni d'un tapis de danse noir et d'un espace scénique de 6m x 6m. Dans le cas d'une scène plus petite, n'hésitez pas à nous contacter, nous pouvons sûrement trouver une solution ensemble.

Nous arrivons la veille de la représentation dans le cas d'un spectacle en matinée et le jour même pour une représentation dans l'après-midi.

Lorsque nous arrivons à J-1, nous avons besoin d'un service en après-midi (14h-18h).

Pour une arrivée le jour J, nous montons le matin (9h-12h).

L'équipe de tournée est composée de 4 personnes:

1 danseur, 1 comédienne, 1 technicien et parfois s'il arrive à se lever 1 metteur en scène.

Pour le bien-être de tous, il serait agréable d'avoir une loge à disposition avec WC et point d'eau.

Si vous prévoyez un catering, quelques spécialités fromagères de votre région et des fruits nous feront plaisir. Si vous pouvez y ajouter un petit jus de raisin fermenté, nous serons aux anges !

Nous voyageons avec un camion de 11m³ et parfois une voiture si nous venons à 4.

Merci de prévoir deux places de parking à proximité de l'hôtel et de la salle.

Entre chaque représentation, nous avons besoin d'une heure de mise.

Techniquement, nous sommes autonomes.

Nous avons simplement besoin de 2 prises 16A, ainsi que de quelques rallonges et d'une personne bienveillante pour partager l'apéro en fin de montage.

Dans le cas de grand théâtre nous pouvons de demander un plan de face et un éclairage de salle.

*Nous pouvons nous adapter à beaucoup de situations et trouver des solutions ensemble afin de pouvoir jouer dans n'importe quel beau théâtre.
N'hésitez pas à nous contacter en cas de problème technique.*

Planning de travail

Dans le cas d'une arrivée la veille :

1 régisseur polyvalent connaissant bien le lieu.

Arrivée de l'équipe de tournée (3/4 personnes) à 14h00 :

- 14h00-14h30 : déchargement.
- 14h30-18h00 : installation plateau & calage son & lumière.

Le jour du spectacle :

1 régisseur polyvalent connaissant bien le lieu.

Arrivée de l'équipe technique à 09h00 :

- 09h00-09h30 : déchargement *s'il n'a pas été fait la veille.*
- 09h30-12h00 : installation plateau & calage son *s'ils n'ont pas été fait la veille.*
- 14h00-14h30 : première représentation.
- 14h45-15h45 : mise plateau.
- 16h00-16h30 : seconde représentation.
- 17h 30 : apéro des 3 Cris avec l'équipe d'accueil :)



Plateau :

Noir complet salle et scène, indispensable car nous travaillons avec des ombres.
Espace scénique de 6m x 6m, **hors espace public.**

Décor :

Tous les éléments de décor sont fournis par la compagnie.

Lumière :

Voir plan de feu en annexe.

Nous sommes autonomes sauf pour l'éclairage du public et la face : dans le cas de théâtre , merci de prévoir une découpe 614 SX avec gélatine #132 sur la face et un éclairage public adapté à la salle.

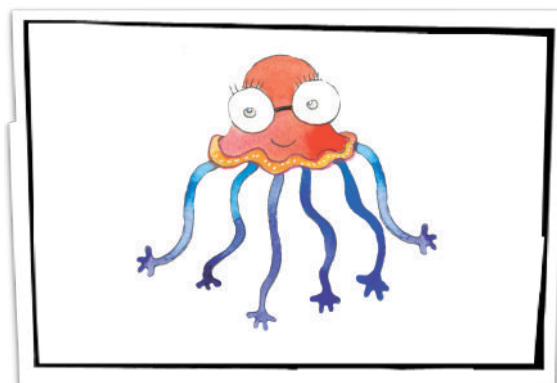
Les lignes graduées doivent arriver au plateau à cour.

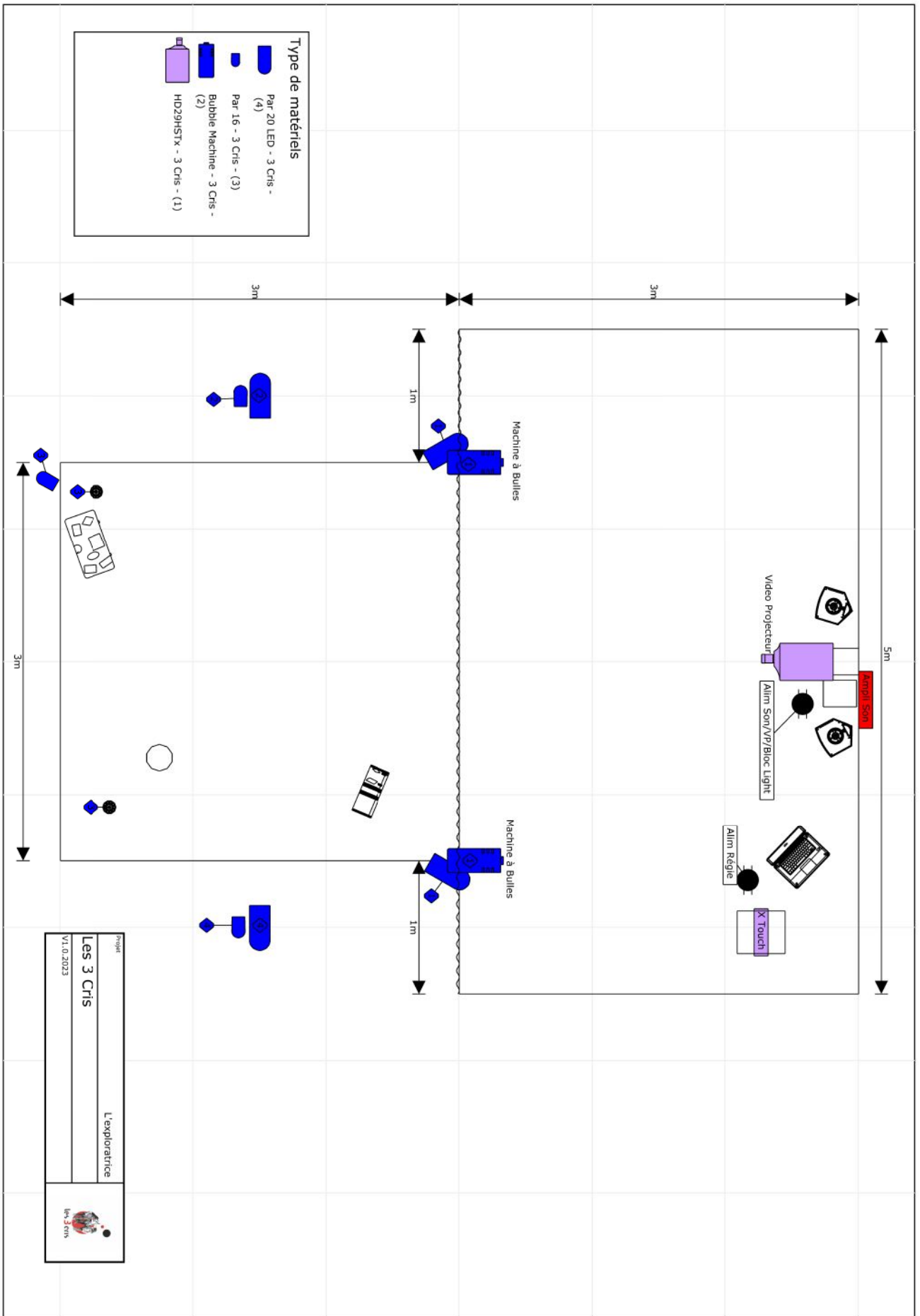
Nous pourrions aussi avoir besoin de quelques prolongateurs 16A.

Merci de prévoir 2 arrivées Pc16A sur circuit séparé au lointain cour





Son :

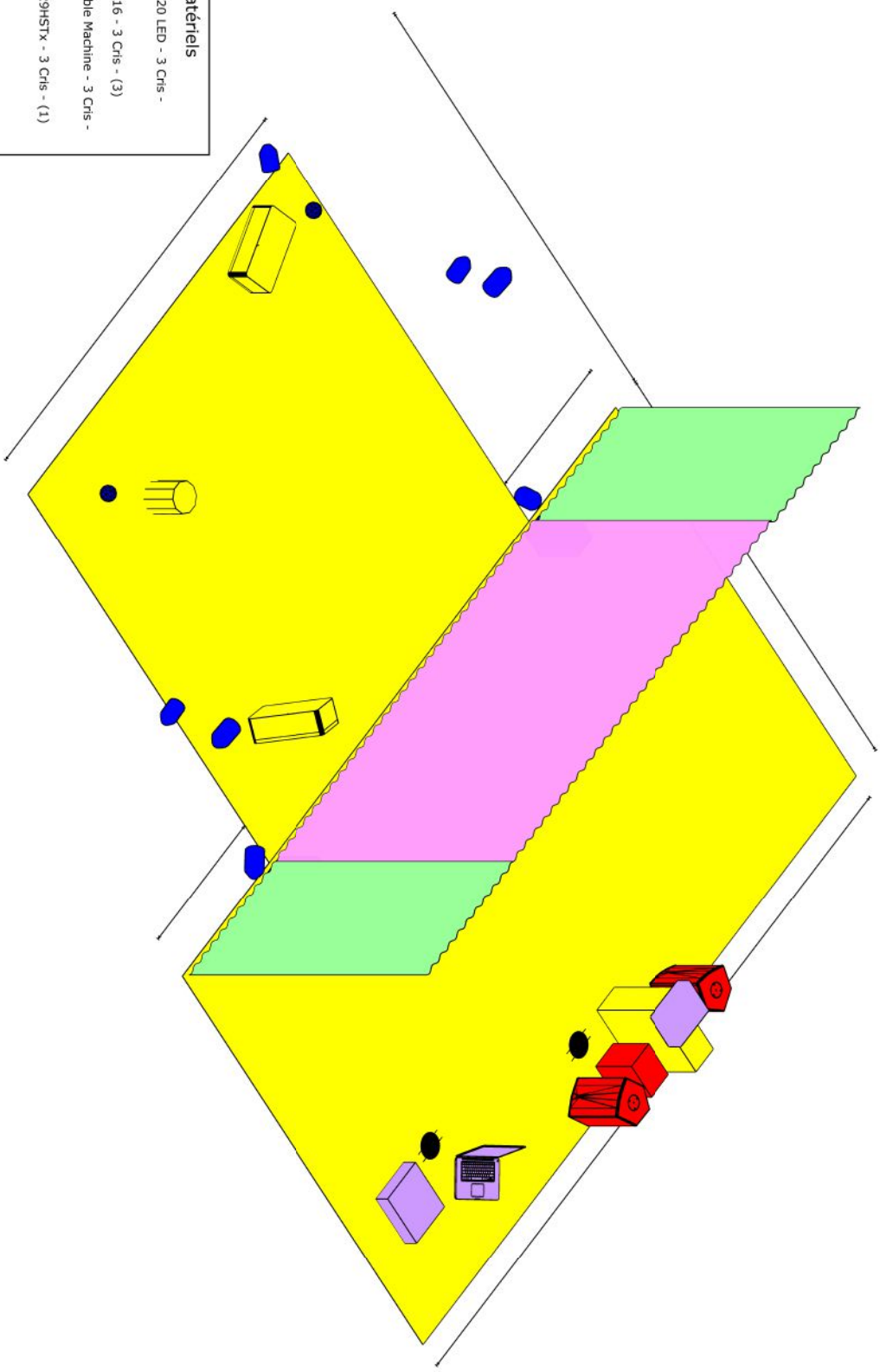
Nous sommes autonomes pour les petites salle, en revanche pour les théâtres nous avons besoin d'une sonorisation adaptée à la taille de la salle avec deux retours au lointain du plateau.





Type de matériels

	Par 20 LED - 3 Cris - (4)
	Par 16 - 3 Cris - (3)
	Bubble Machine - 3 Cris - (2)
	HD29HSTX - 3 Cris - (1)



Projet	L'exploratrice
Les 3 Cris	
V1.0.2023	
